

# skolprogram hösten 2014

17/5 - 14/9

## Landskap - ur museets samlingar

Frågor att arbeta kring kan vara: samhällshistoria, samhällsfrågor landsbygd/urbanisering, konstens anknytning till regionen, miljö, olika uttrycksmedel, hur använder vi våra sinnen

Utställningen består av femtiofyra verk och och spänner över en tvåhundraårig tidsrymd, från början av 1800-talet till idag. Landskapen ger oss möjlighet att betrakta Smålands och Ölands vyer genom ögonen på dussintals konstnärer genom tiderna. Idén om landskapet är ofta platsspecifikt eller naturalistisk, men kan också leda bort mot drömmens värld eller *känslan* av ett landskap. Genom landskapsmåleriet kan vi se förändringen i vår samhällshistoria och konsthistorien.



31/5 - 24/8

## Gravity - Magnus Wallin

Frågor att arbeta kring kan vara: samhällshistoria, samhällsfrågor, sociala frågor, moral och etik.

Magnus Wallin är en av Sveriges internationellt mest etablerade konstnärer. I denna utställning frågar sig konstnären bl a om hur illustrerar man ondska och smärta? Är det samma sak? Hur ser vi på och behandlar vi varandra och oss själva? Frågor om utsatthet, tolerans och respekt blir tydliga i den här utställningen som talar till oss på ett direkt och ocensurerat sätt.

Utställningen bygger på objekt, collage och måleri. Blod som material och gravitationen som naturkraft har bärande betydelse i en installation som talar till och om kroppen.



14/6 - 19/10

## Suecia Contemporanea - Peter Johansson, Makode Linde, Maria Friberg, Helle Kvamme med flera

Frågor att arbeta kring kan vara: samhällshistoria, samhällsfrågor, sociala frågor, olika uttrycksmedel, konstens roll i samhället, moral och etik.

Utställningen undersöker och iscensätter en nutida relation till hela det projekt som ligger bakom Erik Dahlbergs bok *Det forna och nuvarande Sverige*, en bok som producerades mellan åren 1665-1715 med en ambition att skildra ett storslaget land. Det är också den rikaste bildskatt vi har från denna tid. I kraft av tio konstnärers verk ställs frågan hur bilden av Sverige ser ut i dag genom barockens vision om Sverige som stormakt.



13/9 - 23/11

## Lina Selander

Frågor att arbeta kring kan vara: samhällshistoria, samhällsfrågor, sociala frågor, olika uttrycksmedel, konstens roll i samhället, forskning, moral och etik.

Selanders filmer bygger på lager av bilder och betydelser som kopplar historia och förhistoria till samtidens samhälle, och där naturen som en förutsättning för liv är en av brännpunkterna. Människans strävan efter utveckling och expansion, driften att kontrollera naturen och framför allt – viljan till visuell kontroll, avbildning och övervakning är centrala utgångspunkter i utställningen. Mänskliga ambitioner som alltid möts av en motsatt kraft.

I utställningen vävs bild och ljudmaterial från olika källor samman – egna filmbilder och fotografier, citat och arkivmaterial och ett starkt intresse för människan och hennes villkor.

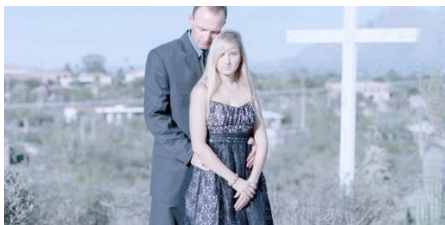


20/9 - 16/11

## David Magnusson - Purity

Frågor att arbeta kring kan vara: samhällsfrågor, sociala frågor, relationer, maktstrukturer, religion, normer, identitet, kultur, moral och etik.

Med fotografier av finklädde fäder och deras döttrar i det amerikanska gryningsljuset, har den svenske fotografen genom kameran letat efter en djupare förståelse inför fenomenet Purity Ball. Ceremonier där unga flickor lovar att förbli rena i kropp och tanke, att förbli oskulder till de gift sig – och där fäderna i gengäld lovar skydda sina döttrars renhet. Som svensk kan det här lätt bli obegripligt, vi har mer än ett halvsekel av frigjordhet och ser rätten till våra egna kroppar som självklar. Inte minst ser vi helt andra problem och hot mot våra tonårsdöttrar. Eller, utgår vi bara från en annan förklaringsmodell och väljer våra svar utifrån vad som låter trevligt?



15/11 - 12/2

## Present Tense - tio konstnärer från Baltikum

Frågor att arbeta kring kan vara: stadens utveckling, samhällshistoria, samhällsfrågor, konstens roll i samhället, maktstrukturer, normer, identitet, kultur, olika uttrycksmedel.

Utställningen, som har sin utgångspunkt i Baltikum och är en undersökning av *staden* och samhällets omvandling genom att undersöka hur den socialistiska planekonomiska tiden i de baltiska länderna ersattes av modern kapitalism, följd av tillbakagångar/lågkonjunktur, och i dag en desillusion som tyckts ha blivit ett permanent tillstånd. Frågorna utställningen belyser är på vilket sätt detta har inverkat på konstnärliga strategier i dagens baltiska huvudstäder, och vilka tänkbara alternativa scenarier, bortom konstmarknadens krassa verklighet, som kan tänkas uppstå för att hitta vägar till positiv förändring och för att finna nya alternativ i dagens förhållanden? De medverkande konstnärerna förlitar sig på konceptuella medel och med inspiration av 60- och 70-talets neo-avantgarde, sätter det i nya sammanhang och öppnar upp för metoder för att engagera allmänheten på ett oväntat sätt.



22/11- 11/2

Ariel Diaz Garcia -  $A/HNO^x=Goor \langle To\ be \ \_ \rangle^3 \chi \ (::)^1 \approx (:^\circ) + \frac{TNT^7 \times (\%TV)^{3D}}{\chi} \pi/Fb^2/Mc^2 (\text{Log}_{33}$   
 $+ Ra\chi 4y) S^+/P^- = HNO^x \langle NoTTobe \rangle \ (::) \approx (:^\circ) \ (Mb+Af \approx Yt+Loo$

## Legal Trafficking

Frågor att arbeta kring kan vara: samhällsfrågor, sociala frågor, relationer, maktstrukturer, normer, identitet, kultur, moral och etik.

I utställningen tar konstnären upp frågor om informationsflödets påverkan av allmänheten och samhället. Vad gör reklam, sociala medier och internet med människans medvetande när det bara är att trycka på en knapp för att handla något, se våld- och sexscener eller att söka kontakt med en främling? Information som tidigare aldrig skulle exponeras är nu tillgänglig-hur påverkar det människors ideal och åsikter, att både frivilligt och ofrivilligt konsumera både manipulerad och rå information?



6/12 - 15/2

## Johanna Karlin - Allt är lågt

Frågor att arbeta kring kan vara: samhällsfrågor, sociala frågor, olika uttrycksmedel, konstens roll i samhället.

Med stadens platser och objekt som arbetsmaterial, där ingen plats, ting eller aktivitet är för liten eller för stor att ta sig an och undersöka. I denna utställning är det staden Kalmar som kan sägas utgöra det platsspecifika. Samtidigt som staden Kalmar är unik så är det också en småstad, vilken som helst, med alla olika funktioner som hör till en mindre stad. I utställningen undersöker konstnären olika projekt relaterade till arkitektur och det offentliga rummet.



Alla grundskolor och gymnasier i Kalmar län har fri entré vid bokade besök.

För bokningar av visningar och en fri resa med KLT, kontakta Maiken Fohlin, 0480-42 62 75 eller via mail [maiken.fohlin@kalmarkonstmuseum.se](mailto:maiken.fohlin@kalmarkonstmuseum.se)

Besök vår hemsida för aktuell information om vårt program och bilder från de aktuella utställningarna mm [www.kalmarkonstmuseum.se](http://www.kalmarkonstmuseum.se)

Med reservation för mindre innehållsförändringar i utställningsbeskrivningarna.