

skolprogram höstterminen 2015, Kalmar konstmuseum

13/6 - 20/9 VÄX! - Anabeli Diaz, Matilda Haggärde och Daniel Segerberg

Under sommaren har de tre konstnärerna gjort utställningsrummet till en verkstad där allmänheten har bjudits in att vara med i processen. Processen där utställningen växer fram och rummet förvandlas genom att besökarnas, konstnärernas och pedagogernas arbete tar plats. Lera, textil och överblivet material från staden är utgångspunkt i utforskandet och experimenterandet.



20/6 – 20/9 *No bad days* – konstnärer från Norden

Frågor att arbeta kring kan vara: samhällsfrågor, sociala frågor, olika uttrycksmedel, att passa in, att få vara, finnas till och duga, vad är det att vara nöjd och lycklig?

Får Snövit röka? Alla Snövit är inte välkomna in på Disneyland för vem vet vad som kan döljas under en Snövitsklänning.

Kan man bli lycklig även med krossade drömmar? Kan man skapa en egen oas av bra dagar i ett påtvingat liv?

Frågor om självförverkligande, konventioner och livsglädje som balanserar till det ensamma och meningslösa möter oss i detta lilla utställningsrum i himmelsblått och sommargrönt.

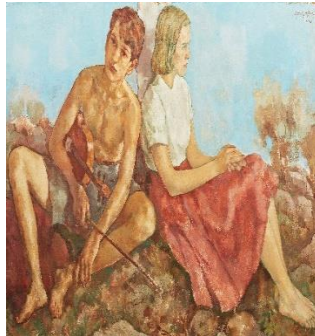
Vemodigt och vackert, som en svensk sommar då allt ska ske, men sällan gör det.



4/7 - tillsvidare *Drömmen om samlingen*

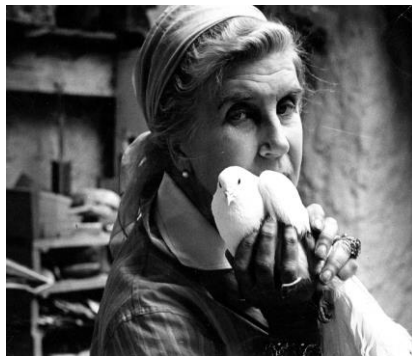
Frågor att arbeta kring kan vara: historia ur olika perspektiv, demokratifrågor, olika uttrycksätt, samhällsfrågor, estetik, konstriktningar mm.

Det bästa ur Kalmar konstmuseums samling. Olika stilar, tider och uttryck berättar historier om människor och samhälle, dåtid som möter nutid. Vackert, tänkvärt, berörande. En tillsvidareutställning med långsamma förändringar.



4/7 – 11/11 *Luftens råttor* – Tyra Lundgren

Hur är våra känslor och relationer till stadsfåglar? Duvor, kråkfåglar och måsar väcker ont blod när de skräpar och skräpar ner, men vi ömmar för dem under hårda vintrar. Designarkivet har en stor samling av konstnären, skulptören, keramik-, glas- och textilkonstnären, målaren och författaren Tyra Lundgrens skisser av fåglar. Men hur var hennes relation till fåglarna egentligen? De är inte bara motiv utan vänner, som hon tog till sitt hjärta.

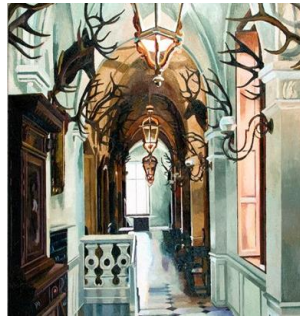


3/10 – 22/11 *Make a painting of growing trees in a forest –*

Erla S. Haraldsdóttir

Frågor att arbeta kring kan vara: ursprung och existentiella frågor, frihet/begränsningar, historia

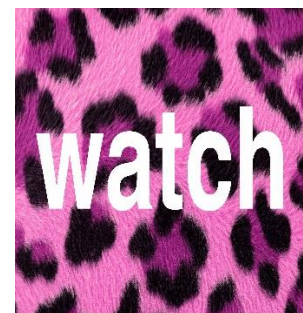
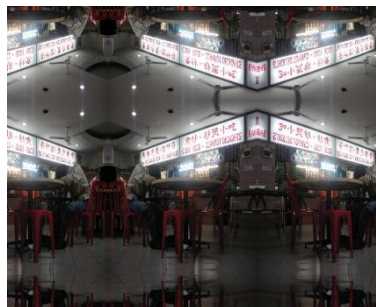
Genom ljus och färgmagi tar man sig genom Erlas måleri genom historia, starka platser och frågor om ursprung och identitet. Måleri i stort format som baseras på den frihet som ligger i självpåtagna begränsningar, där målningarna har sin upprinnelse ur olika typer av instruktioner från vitt skilda håll.



17/10 – 22/11 *Boogie Woogie Wonderland - Ett Candy Factory Project* av Takuji Kogo med Mike Bode och John Miller

Frågor att arbeta kring kan vara: Hur påverkas man av all den tid vi, inte minst de unga, tillbringar framför dataskärmar? Hur påverkar det vårt sätt att ta till sig information, källkritik och hur vi uppfattar bilder?

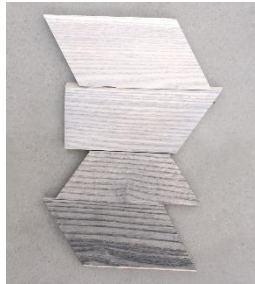
Konstnärsguppen har en speciell relation till media, sociala medier, YouTube och allt som strömmar i etern, på nätet och den estetik och det innehåll man finner där. De omvandlar, transformerar, samlar och projicerar detta material till en mekaniserad, "banal" form som påminner om en spelvärld, något som samtidigt står i kontrast till ett poetiskt, andligt, eterisk bildspråk. De strävar mot det vackra och dekorativa. Det mekaniserade gör det främmande men det är oss ändå bekant och igenkännbart. Genom att göra detta till konst på ett konstmuseum blir det tillgängligt i en mer destillerad form, vilket gör att man får chans att få syn på saker som annars tenderar att gå oss förbi i bruset av allt.



22/10 – 22/11 *Irrational Times* – svensk-polsk designutställning

Frågor att arbeta kring kan vara: historia, religion, arkeologi- referenser från järnålder – vikingatid, hantverkets funktion, äkthet, tid, funktion/skönhet, beständighet/förgänglighet

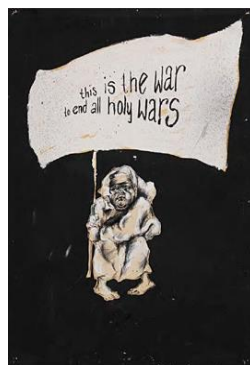
Sedan urminnes tider har kulturer samsats. Fragment av övertygelser, seder och materiell kultur utbyttes naturligt genom handel och affärsförbindelser. Detta fenomen kan kallas "forntida globalisering" och visar världen som en plats av ömsesidigt beroende där utvecklingen inspirerats av grannar och kulturer. Våra förfäder i regionen som idag är Polen och Sverige interagerade med varandra långt innan nationalstaterna formades. Spår av dessa influenser kan hittas i de myter och skapelser av människans hand, bevarade i arkeologiskt eller etnologiskt museer. Det är lätt att hitta gemensamma teman i folkkonst, tekniker, material och dekorativa motiv som använts i vardagliga föremål.



14/11 – 13/3 *Herr Aldman - Superhero av världsallett* – Lena Svedberg

Frågor att arbeta kring kan vara: samhällsfrågor, politik, makt, historia, religion, krig, fred

Lena Svedberg som ses som något av en kultfigur. Sitt korta liv till trots var hon en extremt produktiv ung kvinna som i sina teckningar, ofta i stora format, med groteska, satiriska bilder med ett myller av gestalter och med en djup och radikal svärta riktade kritik mot det moderna samhällets politiska och ekonomiska människosyn. Något som, trots Svedbergs bortgång för fyrtio år sedan, tycks vara lika aktuell nu som då.



6/12 – 28/2 *Glas är massa i rörelse* – Ingela Johansson, Eva Arnqvist, Johanna Gustafsson Fürst, Åsa Jungnelius, Caroline Mårtensson och Malin Pettersson Öberg

Frågor att arbeta kring kan vara: brukssamhällets funktion, samhälls- och sociala frågor, identitet/plats, hantverkets funktion, äkthet, tid, funktion/skönhet, beständighet/förgänglighet

Massa i rörelse är både ett projekt, en utställning och en gemensam blogg. Det genomförs som ett konstnärligt undersökande arbete med avstamp i begreppet Glasriket och materialet glas. Projektet är ett samarbete mellan sex svenska konstnärer som alla delar ambitionen att koppla sitt skapande, rörande estetik, metod och material, till frågor om den lokala och globala samhällsutvecklingen. Under ett års tid behandlar och gestaltar deltagarna historik, kontext och förutsättningar för den svenska glasindustrin – på plats och i dialog med de människor som varit och fortfarande är beroende av detta hantverk och denna industri.



För bokningar av visningar, kontakta Maiken Fohlin, 0480-42 62 75 eller via mail maiken.fohlin@kalmarkonstmuseum.se

Besök vår hemsida för aktuell information om vårt program och bilder från de aktuella utställningarna mm www.kalmarkonstmuseum.se

Kalmar konstmuseum

Med reservation för mindre innehållsförändringar i utställningsbeskrivningarna.

Vi vill också presentera att Designarkivet i Pukeberg, Nybro, erbjuder visningar och workshops för grundskola och gymnasium

Designarkivets pedagog visar och berättar om formgivning och design av viktiga personer, kända och okända, som är en del av vårt kulturarv. Materialen som är representerade spänner över glas och keramik till textil och metall. Produkterna varierar i det oändliga. I arkivet finns skisser av bl.a. Stig Lindberg, Viola Gråsten, Bruno Matsson, Bertil Vallien, Ulrica Hydman-Vallien, Gunilla Pontén, Sven Fristedt, Nisse Strinning, Signe Persson-Melin och Monica Backström.

För information och bokning mejla inger.stjerna@designarkivet.se

